

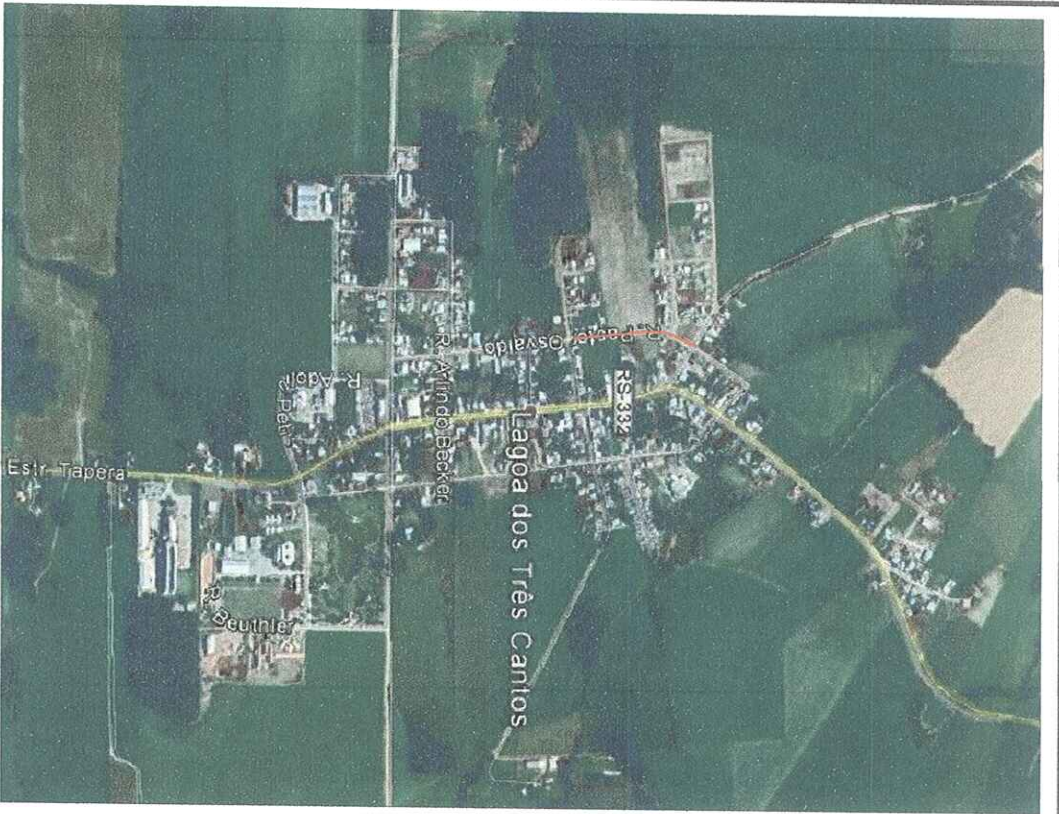
ESTADO DO RIO GRANDE DO SUL
PREFEITURA MUNICIPAL DE LAGOA DOS TRÊS CANTOS

PROJETO DE PAVIMENTAÇÃO

LOCAL: RUA PASTOR ATKINSON

TRECHO: Entre a Rua Antônio Gengengel até a Rua Luiz Guilherme da Silveira

ÁREA: $248,53\text{m} \times 10,00\text{m} = 2.485,30\text{m}^2 + 7,35\text{m}^2$ (bocas de rua) = $2.492,65\text{m}^2$



SITUAÇÃO
Imagem do Google
Sem escala



LOCALIZAÇÃO
Imagem do Google
Sem escala

LOCALIZAÇÃO DA OBRA

LEGENDA:

QUADRO DE COORDENADAS
P.P. (PONTO DE PARTIDA) O = 82°15'18,60"
S = 28°33'55,67"
P.F. (PONTO FINAL) O = 82°15'18,62"
S = 28°34'3,53"

PREFEITURA MUNICIPAL DE LAGOA DOS TRÊS CANTOS

Dionísio Pedro 360-15

CPF 515 430-360-15

Préfeito Municipal

SITUAÇÃO E LOCALIZAÇÃO

LOCAL: RUA PASTOR ATKINSON

TIPO: 248,53m x 10,00m = 2.485,30m² + 7,25m² (área de rua) = 2.492,55m²

INSCRIÇÃO: Este é final análise obrigatória das e sua luz conforme as normas

Andréa Rejane Kayser

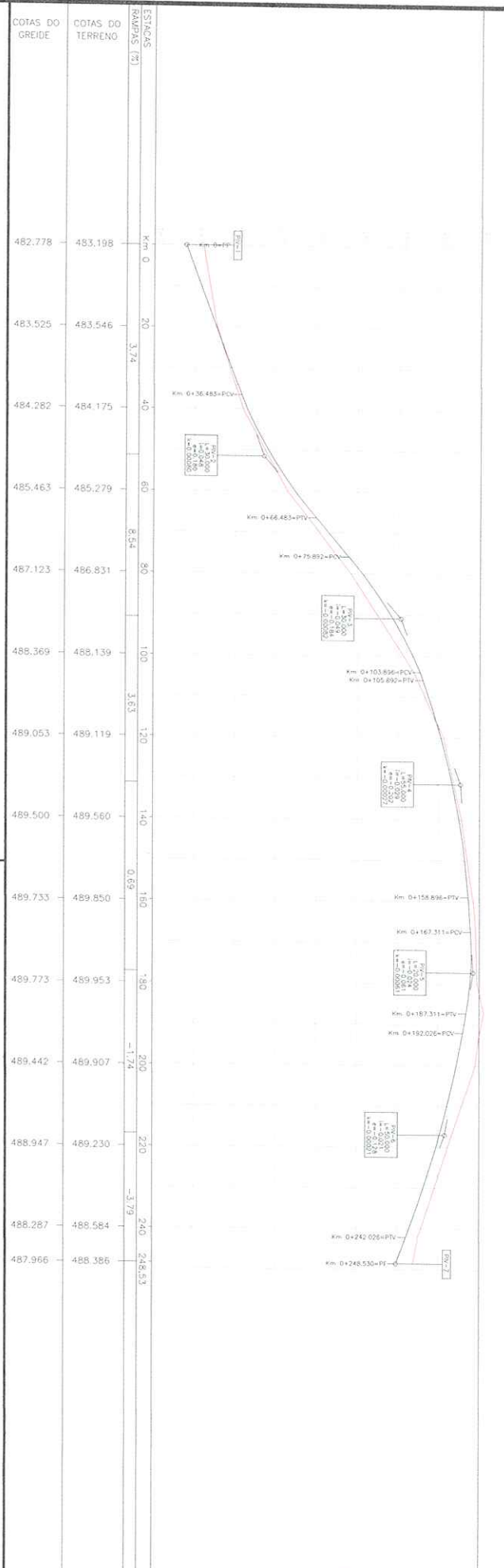
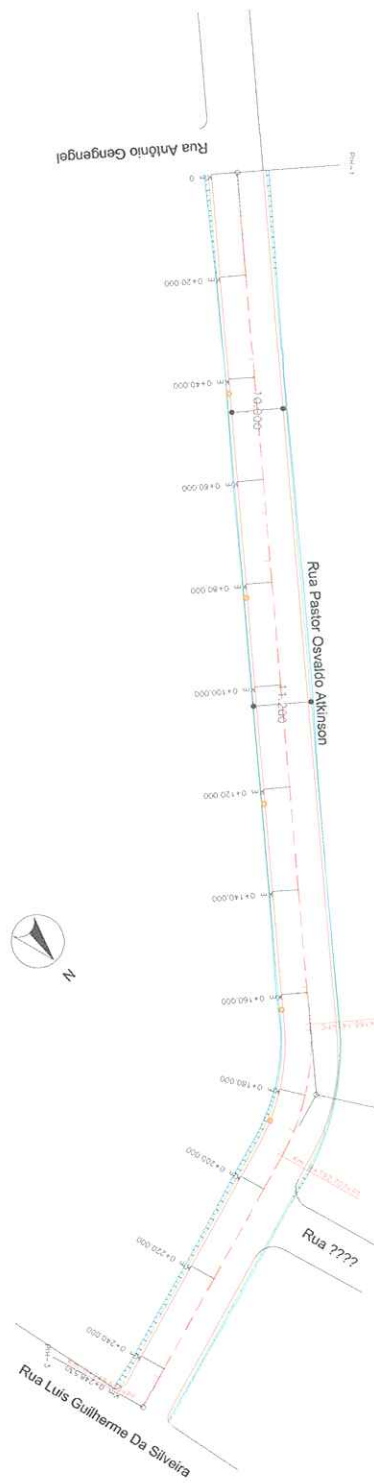
Engenheira Civil

CREA 97561

2018

SEM ESCALA

01/07



LEGENDA:

PLANTA BAIXA

PERFIL LONGITUDINAL

BORDO PROJETADO
EIXO DO PROLETO
VALDUE
SIMBOLO DE NORTE
CERCA EXISTENTE
MURTO EXISTENTE
POSTE

PERFIL DO PROLETO DA RUA
PERFIL NATURAL

PREFEITURA MUNICIPAL DE LAGOA DOS TRÉS CANTOS

GEOMÉTRICO

PROJETO: RUA PASTOR ATKINSON

PROJETO: RUA PASTOR ATKINSON

Dionísio Pedro Wagner
CPF 515 430.360-15
Prefeito Municipal

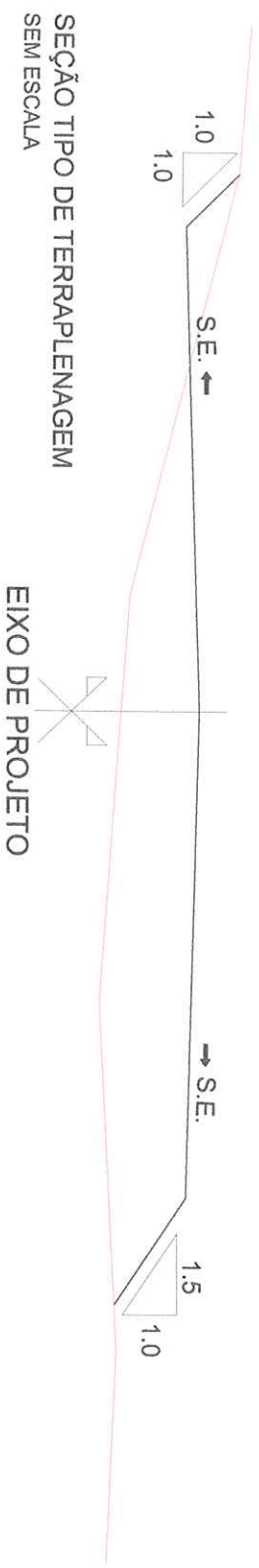
Andréa Rejane Kayser
Engenheira Civil

ESCALA: 1/1000
VARIANTE: 1/100

PROVAÇÃO: 02/07

Área: 248,53m x 10,00m = 2.485,30m² = 7,25m² (área de ruído) = 2,82m²

CREA 97561



PERFIL DO PROJETO DA RUA
PERFIL NATURAL

LEGENDA:

PREFEITURA MUNICIPAL DE LAGOA DOS TRÊS CANTOS

SEÇÃO TIPO TERRAPLENAGEM

LOCAL: RUA PASTOR ATKINSON

Dionísio Pedro Wagner

CPF 515 430 360-15

Prefeito Municipal

Andréa Rejane Kayser

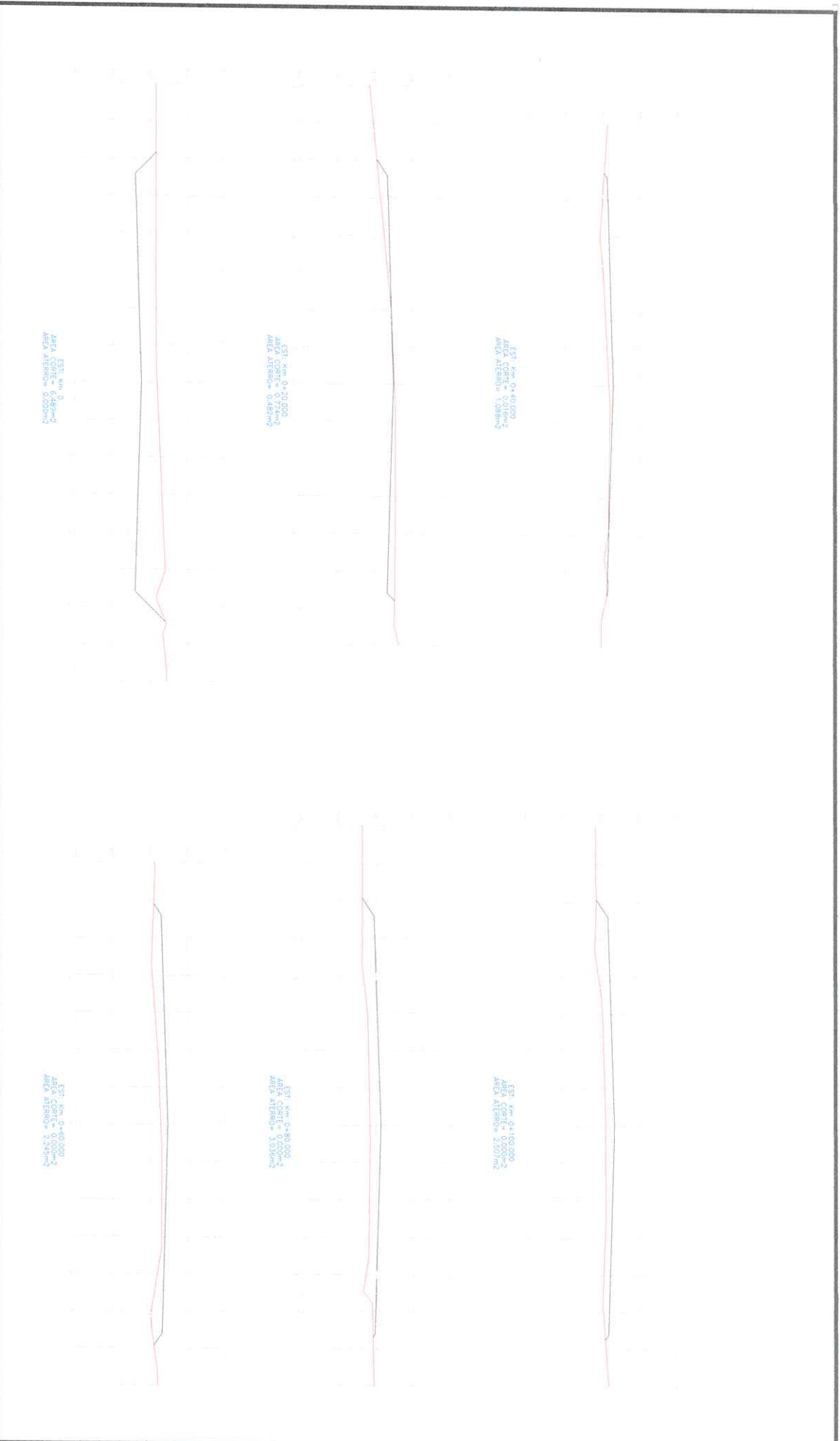
Engenheira Civil

CREA 97561

DATA: 2018

ESCALA: SEM ESCALA

PROJETO: 03/07



PERFIL DO PROJETO DA RUA
 PERFIL NATURAL

LEGENDA:

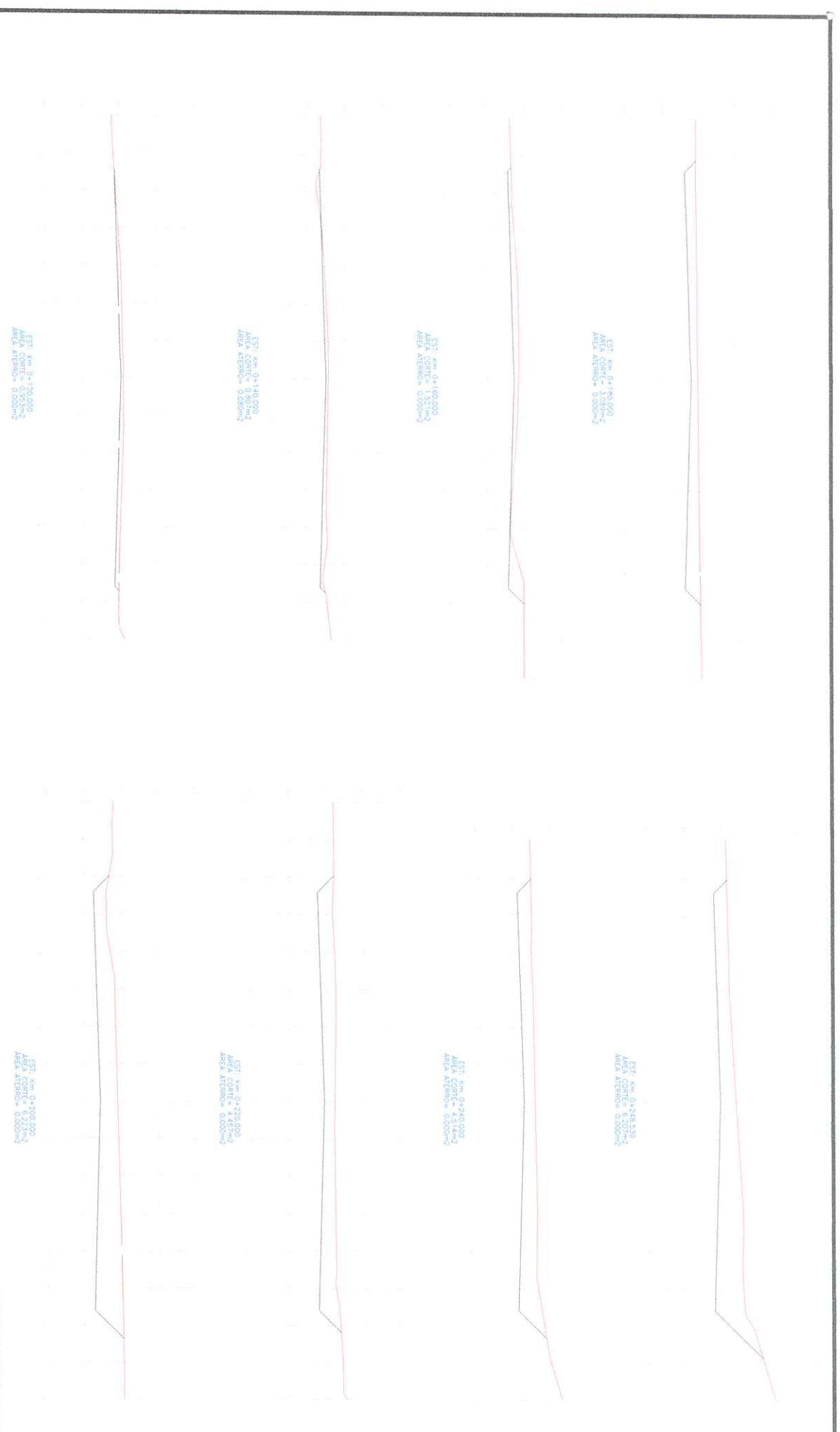
PREFEITURA MUNICIPAL DE LAGOA DOS TRÊS CANTOS

SEÇÕES TRANSVERSAIS

Dionísio Pedro Wagner
 CPF 5 15 430.360-15
 Prefeito Municipal

Andréa Rejane Kayser
 Engenheira Civil
 CREA 97581

LOCAL: RUA PASTOR ATINSON INSCRIÇÃO: Direção Municipal de Engenharia da Rua (Lote Galvani da cidade) Área: 246,83m x 10,0m = 2.468,30m² + 7,36m² (área de rua) = 2.475,66m²	DATA: 2018 ESCALA: 1/100 VOLUME: 1/100 FOLHA: 04/07
---	--



LEGENDA:

PERFIL DO PROJETO DA RUA
PERFIL NATURAL

PREFEITURA MUNICIPAL DE LAGOA DOS TRÊS CANTOS

SEÇÕES TRANSVERSAIS

LOCAL: RUA PASTOR ATKINSON

Dionísio Pedro Wagner
CPF 515 430.360-15
Prefeito Municipal

ANDREA REJANE KAYSER
Engenheira Civil

CREA 97561

DATA: 2018

ESCALA: 1/100
PRIMEIRA: 1/100

PRIMEIRA: 1/100
PRONCHIA: 05/07



SEÇÃO TIPO DE PAVIMENTAÇÃO SEM ESCALA

LEGENDA:

- CBUQ (e = 4cm)
- BASE DE BRITA GRADUADA (e=15cm)
- RACHÃO (e=20cm)
- SUBLEITO
- ATERRAMENTO MEIO FIO

PREFEITURA MUNICIPAL DE LAGOA DOS TRÊS CANTOS

SEÇÃO TIPO PAVIMENTAÇÃO

LOCAL: RUA PASTOR ATINSON

Dionísio Pedro Wagner
CPF 515 430.360-15
Prefeito Municipal

Engenheira Civil

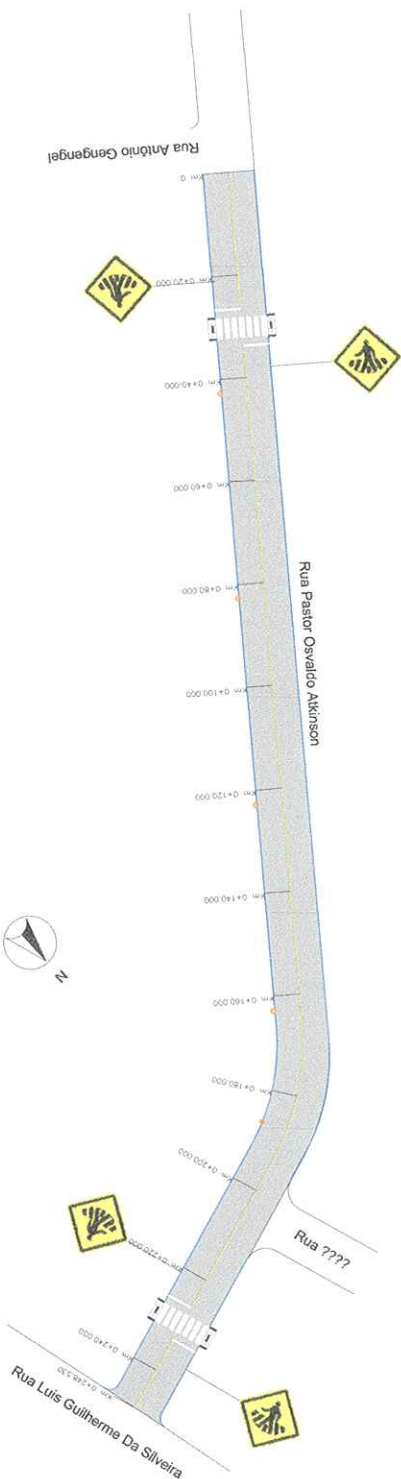
Andra Rejane Kayser
Engenheira Civil

CREA 02561

DATA: 2018

ESCALA: SEM ESCALA

PROJETO: 06/07



LEGENDA:

- PLANTA BAIXA**
- MEIO-FIO
 - ÁREA DE PAVIMENTAÇÃO
 - SÍMBOLO DE NORTE
 - POSTE DE ENERGIA ELÉTRICA
 - PLACA AZ-2-B PASSAGEM DE PEDESTRES
- PERFIL LONGITUDINAL**
- SIMULAZÃO EXO SIMPLIS (CONT.)
 - SIMULAZÃO BORDO SIMPLIS (CONT.)
 - MAPA DE ACESSO A CADEIRANTE
 - Faixa de Pedestres
- PERFIL LONGITUDINAL**
- PERFIL DO PROJETO DA RUA
 - PERFIL NATURAL

PREFEITURA MUNICIPAL DE LAGOA DOS TRÊS CANTOS

PAVIMENTAÇÃO
SINALIZAÇÃO

PROJETO: RUA PASTOR ATKINSON

PROFESSOR: Dionísio Pedro Wagner
CPF 515 430.360-15
Prefeito Municipal

Engenheira Civil
Andréa Rejane Kayser

CREA 97561

DATA: 2018

ESCALA: 1/1000
1/100
PRIMEIRA: 07/07

INFORMAÇÃO: Este é uma planta decorativa e não deve ser utilizada para fins de obra.
Área: 248,53m x 10,00m = 2.485,30m² = 7,25m² (área de m²) = 2.478,05m²