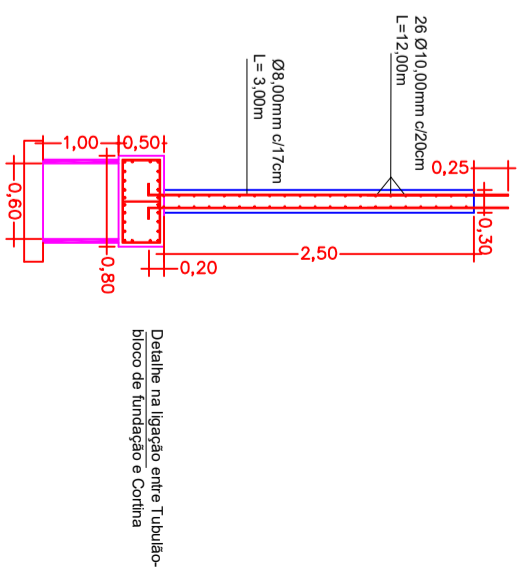
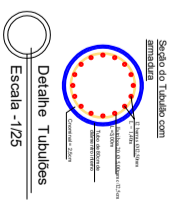


Para o bloco de fundação deve-se utilizar o cobrimento de 5,0 cm.

Ferragem Bloco de Fundação
Escala - 1/75



Detalhe das ligações e ferragem Cortina
Escala - 1/50





Saga dos Três Cantos
PREFEITURA MUNICIPAL

Rua Evaristo Pariz
Lagoa dos Três Cantos - RS
CEP: 99495-000
Fone: (54) 3392-1083

Obra:	Reforma de Pontilhão
Prancha:	Planta Baixa
Cortes:	Cortes
Endereço:	Linha Ogeriza
Município:	Lagoa dos Três Cantos - RS
Coordenadas:	28°33'35,73"S e 52°49'6,33"O
Escala:	1:00
Área:	31,25 m ²
Data:	Julho / 2021

Proprietário: Sergio Antonio Lasch
Prefeito Municipal

Resp. Técnico: César Dobler Fink
Eng.º Civil e Eng.º de Trabalho
CREA RS/23192D

Prancha: **P**

1/1