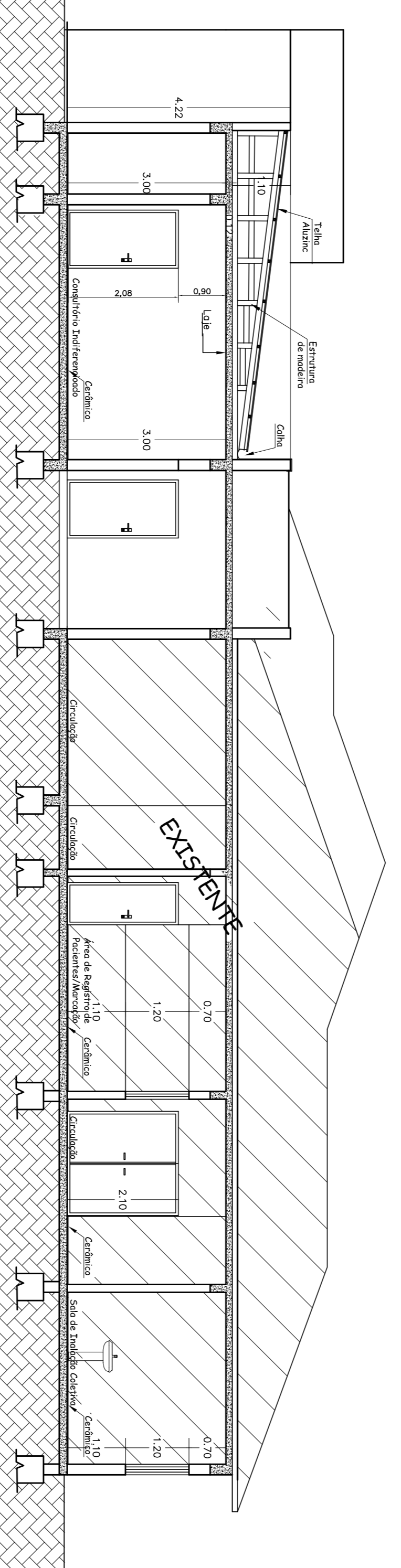
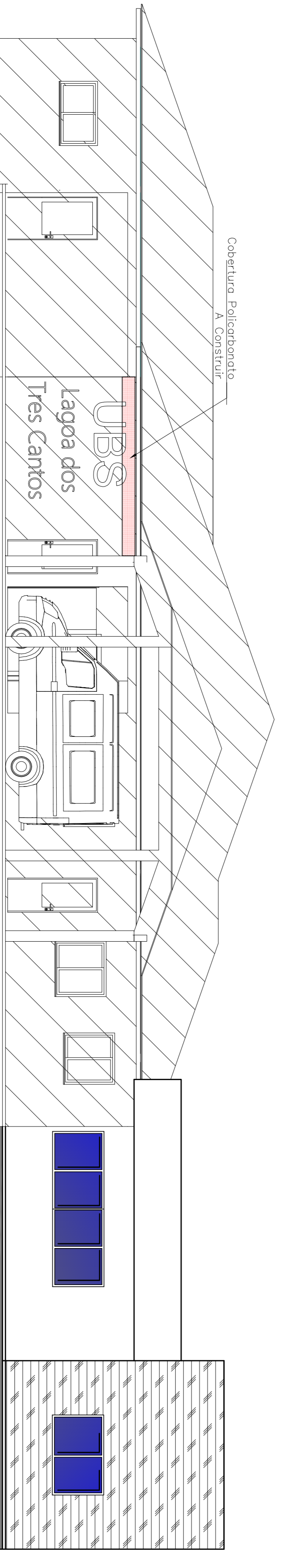


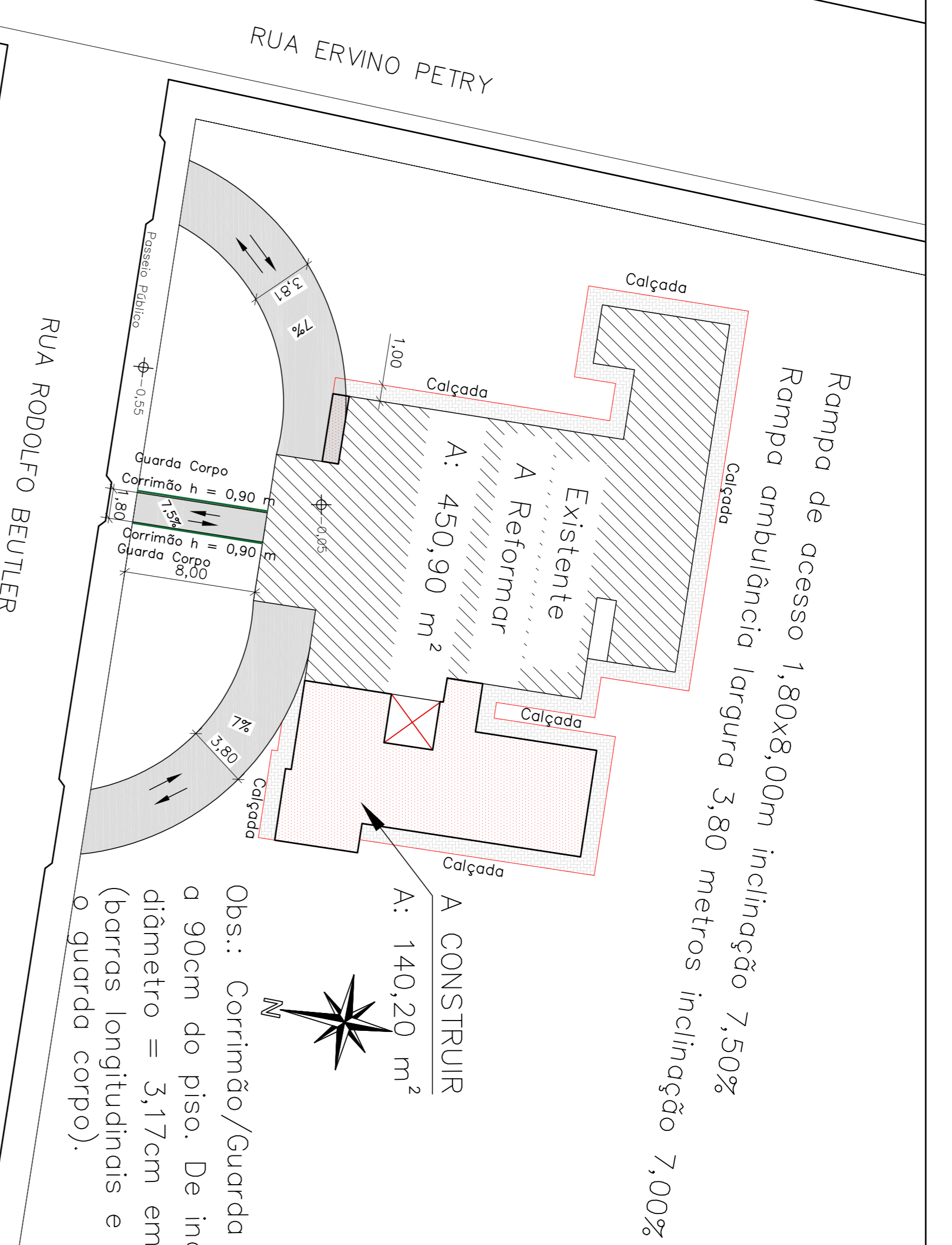
04 CORTE A - A
ESCALA: 1/75



05 CORTE B - B
ESCALA: 1/75



06 FACHADA FRONTAL
ESCALA: 1/75



07 PLANTA DE MARCAÇÃO - RAMPA DE ACESSO
ESCALA: 1/250

Obs.: Corrimão/Guarda Corpo instalado a 90cm do piso. De inox, com a barra diâmetro = 3,17cm em média (barras longitudinais e transversais formando o guarda corpo).

		Rua Fátima Petry Loja dos Três Cantos - RS CEP: 99465-000 Fone: (51) 3330-9338	Proprietário: Sérgio Antonio Joseph Prefeito Municipal
Nome: AMPLIAÇÃO E REFORMA Projeto: CORTE A - A E B - B FACHADA FRONTAL RAMPA DE ACESSO		Endereço: Rua Rodolfo Beutler Município: São José do Rio Preto - RS Mat. Terren.: 51.185 m² Área Total: 591,10 m²	Eng.º Técnico: Andréia Regina Kasper Eng.º Civil - CREA: 97.2561 D
Data: Setembro/2021		Escala: 1/75	Página: 4/4